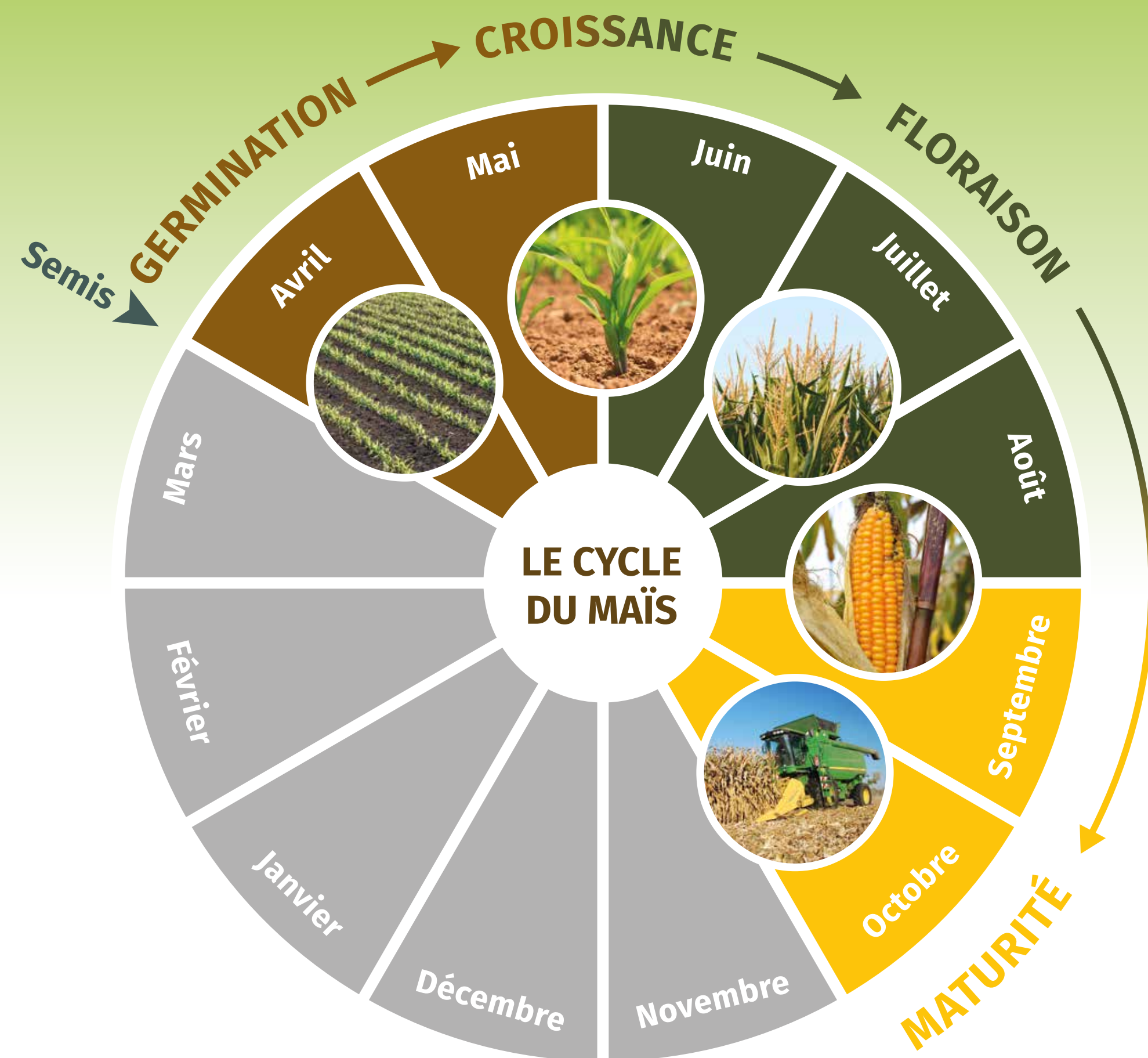


LE CALENDRIER CULTURAL DU MAÏS



LE GRAIN DE MAÏS



ÉPI

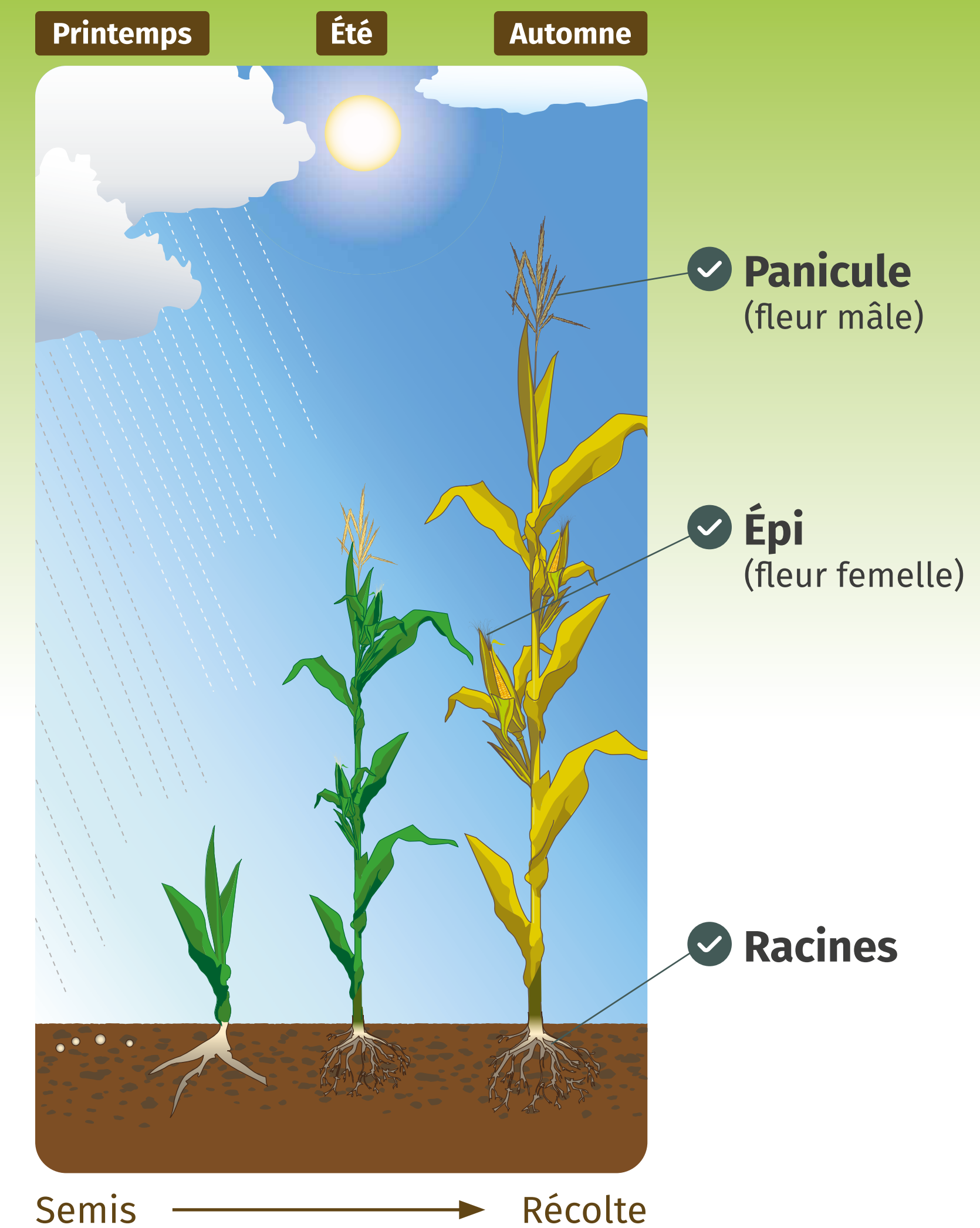
Les fleurs femelles portent des soies qui retiennent le pollen pour la pollinisation. Ensuite la fécondation permet à l'épi portant les grains, de se former.



GRAIN

Chaque soie fécondée va former un grain. Il y en a environ 400 par épi. Ils vont se remplir puis mûrir pendant tout l'été.

CROISSANCE DE LA PLANTE



DES MACHINES À CHAQUE ÉTAPE DE LA CULTURE



LE SEMOIR
pour semer les graines.



LA BINEUSE
pour détruire les mauvaises herbes entre les rangs de maïs.



UN SYSTÈME D'IRRIGATION
pour apporter de l'eau en fonction des besoins du maïs.



LE CUEILLEUR À MAÏS
pour la récolte.